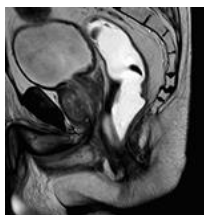


# IRM DU RECTUM



## INDICATIONS

Bilan d'extension des tumeurs du rectum afin de préciser la localisation, la taille....  
Surveillance après traitement des cancers du rectum.

## CONTRE INDICATIONS



Les mêmes que pour tout examen IRM

## INJECTION



Injection d'un produit de contraste : le GADOLINIUM

## DUREE DE L'EXAMEN



Entre 15 à 20 minutes

## PREPARATION

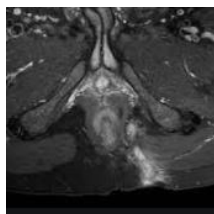
- Se dévêtir et retirer tout objet métallique ou magnétique
- Opacification du rectum avec du gel d'échographie si besoin
- Pose d'une voie veineuse

## DEROULEMENT DE L'EXAMEN



- Position : allongé sur le dos, un casque sur les oreilles, une poire d'appel dans la main
- Une antenne sera placée au niveau du pelvis
- Il vous sera demandé à plusieurs reprises d'arrêter de respirer
- Injection de produit de contraste au cours de l'examen

# IRM ANALE, ANO-PERINEALE



## INDICATIONS

Bilan de fistules ano-périnéales, bilan de cancer du canal anal

## CONTRE INDICATIONS



Les mêmes que pour tout examen IRM

## INJECTION



Une injection de produit de contraste est nécessaire : le GADOLINIUM

## DUREE DE L'EXAMEN

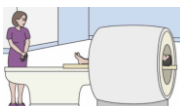


Entre 15 à 20 minutes

## PREPARATION

- Se dévêtir et retirer tout objet métallique ou magnétique
- Pose d'une voie veineuse

## DEROULEMENT DE L'EXAMEN



- Position : allongé sur le dos, un casque sur les oreilles, une poire d'appel dans la main
- Une antenne sera positionnée sur votre pelvis
- Injection du produit de contraste au cours de l'examen