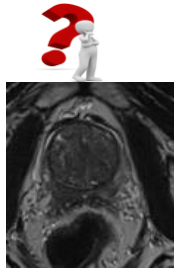


## IRM DE LA PROSTATE



### INDICATIONS

- Anomalie au toucher rectal, augmentation des PSA, anomalie à l'échographie...
- Examen d'imagerie performant pour le dépistage du cancer de la prostate.
- Permet de faciliter la réalisation de la biopsie (situation de la lésion, score selon la classification de PIRADS)

### CONTRE INDICATIONS



Les mêmes que pour tout examen IRM



### INJECTION

- Injection d'un anti spasmodique (veuillez signaler si vous êtes diabétique)
- Injection d'un produit de contraste : le GADOLINIUM

### DUREE DE L'EXAMEN



Entre 15 à 20 minutes

### PREPARATION

- Se dévêtir et retirer tout objet métallique ou magnétique
- Pose d'une voie veineuse



### DEROULEMENT DE L'EXAMEN

- Position : allongé sur le dos, un casque sur les oreilles, une poire d'appel dans la main
- Une antenne sera placée au niveau du pelvis
- Il vous sera demandé à plusieurs reprises d'arrêter de respirer
- Injection de produit de contraste au cours de l'examen

## IRM PENIENNE



### INDICATIONS

Recherche de maladie de Lapeyronie, Bilan de certains traumatisme

### CONTRE INDICATIONS



Les mêmes que pour tout examen IRM



### INJECTION

Une injection de produit de contraste est nécessaire : le GADOLINIUM

### DUREE DE L'EXAMEN



Entre 15 à 20 minutes

### PREPARATION

- Se dévêtir et retirer tout objet métallique ou magnétique
- Pose d'une voie veineuse



### DEROULEMENT DE L'EXAMEN

- Position : allongé sur le dos, un casque sur les oreilles, une poire d'appel dans la main
- Selon l'indication, réalisation d'une injection intracaverneuse de Protagandine (injection d'un médicament dans la verge provoquant une érection) par le radiologue à l'aide d'une aiguille très fine
- Une antenne sera positionnée sur votre pelvis
- Injection du produit de contraste au cours de l'examen