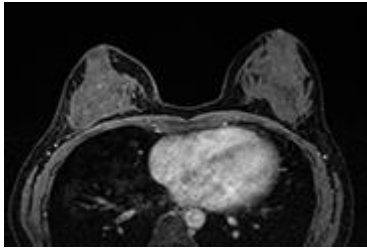




## INDICATIONS



- Visualisation de façon précise des 2 seins.
- Caractérisation d'une image découverte sur une mammographie ou une échographie.
- Bilan d'extension de cancers du sein, surveillance après chimiothérapie ou traitement chirurgicaux
- Surveillance des patientes à haut risque de cancer du sein
- Suspicion de rupture de prothèses mammaires.

## CONTRE INDICATIONS



- Les mêmes que pour tout examen IRM

## INJECTION



- Injection de produit de contraste : le **GADOLINIUM**

## PREPARATION

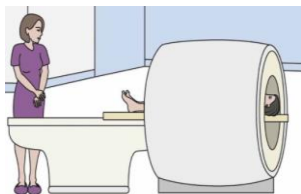
- Se dévêtir et retirer tout objet métallique ou magnétique
- Examen réalisé de préférence en 1<sup>ère</sup> partie de cycle
- Pose d'une voie veineuse.

## DUREE DE L'EXAMEN



- Entre 15 et 20 minutes

## DEROULEMENT DE L'EXAMEN



- Position : allongé sur le ventre, les bras en avant, un casque sur les oreilles, une poire d'appel dans la main.
- Une antenne sera positionnée au niveau des seins.
- L'examen requiert une parfaite immobilité et une respiration calme.
- L'injection de Gadolinium se fera au cours de l'examen.