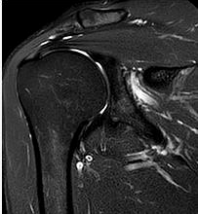


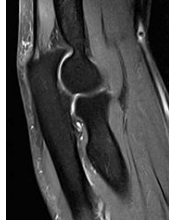


INDICATIONS

L'IRM peut être demandée à la recherche de lésions tendineuses, ligamentaires, osseuses, cartilagineuse.



IRM de l'épaule :
Traumatisme, tendinite de la coiffe des rotateurs, capsulite rétractile...



IRM du coude :
Traumatisme, épicondylite...



IRM du poignet :
traumatisme, syndrome du canal carpien, kyste...



IRM de main, du doigt:
Traumatisme, tumeur glomique, lipome...

CONTRE INDICATIONS



Les mêmes que pour tout examen IRM

INJECTION



Selon l'indication, il peut y avoir une injection de produit de contraste : le GADOLINIUM

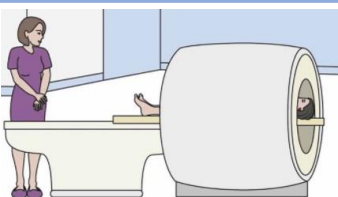
PREPARATION

- Se dévêtir et retirer tout objet métallique ou magnétique
- Pose d'une voie veineuse si nécessaire

DUREE DE L'EXAMEN



- Entre 10 et 20 minutes



DEROULEMENT DE L'EXAMEN

- Position :
 - allongé sur le dos pour l'irm de l'épaule,
 - à plat ventre et le bras en avant pour l'irm du coude ou du poignet ou de la main,
- un casque sur les oreilles, une poire d'appel dans la main
- Une antenne sera placée sur la région à examiner
- Si nécessaire, l'injection du produit de contraste se fera au cours de l'examen