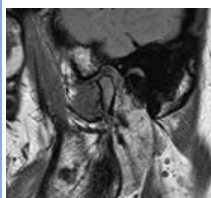


## IRM DES ARTICULATIONS TEMPORO MANDIBULAIRES



### INDICATIONS

Bilan de dysfonctionnement de l'articulation temporo mandibulaire (SADAM : syndrome algo dysfonctionnel de l'articulation temporo mandibulaire) qui se manifeste par une limitation de l'ouverture buccale, de douleurs et de craquements.



### CONTRE INDICATIONS

Les mêmes que pour tout examen IRM



### INJECTION

L'injection de produit de contraste est rare

### DUREE DE L'EXAMEN



Entre 15 à 20 minutes

### PREPARATION

Se dévêtir et retirer tout objet métallique ou magnétique



### DEROULEMENT DE L'EXAMEN

- Position : allongé sur le dos, un casque sur les oreilles, une poire d'appel dans la main
- Une antenne sera positionnée sur votre tête, un miroir vous permet de voir l'extérieur
- Des images bouche fermée et bouche ouverte seront réalisées.

## IRM DES PAROTIDES, DE LA SPHERE ORL



### INDICATIONS

Etude des glandes parotidiennes, salivaires ou de la sphère ORL  
Bilan de masse ou de nodule de la glande parotide ou de la glande salivaire, d'adénopathie, de lithiases ...



### CONTRE INDICATIONS

Les mêmes que pour tout examen IRM



### INJECTION

Une injection est souvent nécessaire pur l'examen

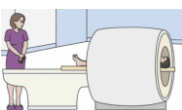
### DUREE DE L'EXAMEN



Entre 15 à 20 minutes

### PREPARATION

- Se dévêtir et retirer tout objet métallique ou magnétique
- Pose d'une voie veineuse



### DEROULEMENT DE L'EXAMEN

- Position : allongé sur le dos, un casque sur les oreilles, une poire d'appel dans la main
- Une antenne sera positionnée sur votre tête, un miroir vous permet de voir l'extérieur
- Injection du produit de contraste au cours de l'examen