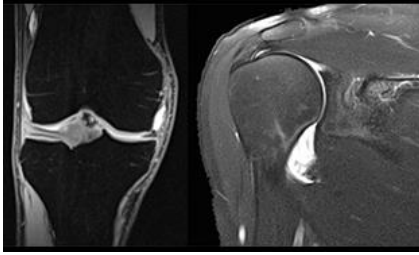


ARTHRO IRM



INDICATIONS

- Identifier les causes dysfonctionnement d'une articulation en injectant un produit de contraste dans celle-ci.
- L'articulation est ainsi distendue et des lésions ostéochondrales ou des corps étrangers peuvent être découverts.
- Une fuite de produit de contraste peut être indicative d'une rupture ligamentaire

CONTRE INDICATIONS



- Les mêmes que pour tout examen IRM

INJECTION



Avant l'examen IRM : dans le service de radiologie, injection au préalable de quelques ml de GADOLINIUM dans l'articulation

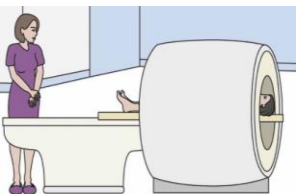
PREPARATION

- Se dévêtir et retirer tout objet métallique ou magnétique

DUREE DE L'EXAMEN



- Entre 15 et 20 minutes



DEROULEMENT DE L'EXAMEN

- Position : allongé sur le dos, un casque sur les oreilles, une poire d'appel dans la main.
- Une antenne sera positionnée sur la zone à examiner.